

Neue Häuser für Gronë



AM STADTPARK

THEMEN DIESER AUSGABE

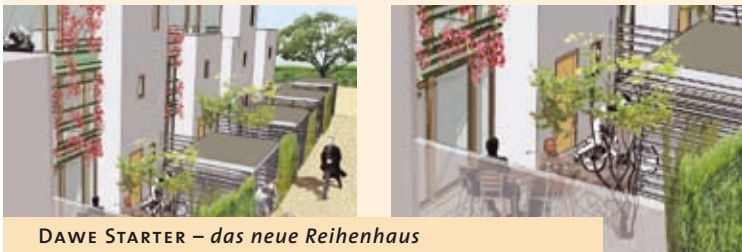
- 4 **Stadtteil** *Wie gut kennen Sie Gronë?*
- 4 **Kompakte Baumeister** – die Architekten
- 7 **Spielend lernen im Grünen** *Bäume, Sträucher, Minutenspiele*
- 9 **DAWE GmbH** *Alles aus einer Hand*
- 10 **Von Gronë in den Weltraum** *Arbeiten und Wohnen*

AM STADTPARK – DIE NEUE WOHNADRESSE

Von der Brache zur Adresse

Gronë bekommt eine neue Wohnadresse. Ab 2009 entsteht Göttingens neuestes Wohnquartier **AM STADTPARK** in junger und frischer Architektur. Vom einstigen Bauhof zum neuen Wohnen in Gronë. **AM STADTPARK** – das ist urbane Lebensqualität in naturnaher, ruhiger Nachbarschaft am vertrauten Band von Einfamilienhäusern. ▶ [Seite 3](#)

- **Kommen Sie zu Spatenstich und Richtfest für Reihen-, Doppel- und Einfamilienhäuser!** Besuchen Sie ab Frühjahr 2009 das fertige Musterhaus **DAWE STARTER**, Preise ab 159.900 Euro (ab 100 m² Wohnfläche), inkl. 170 m² Grundstück. ▶ [Seite 12](#)



DAWE STARTER – das neue Reihenhaus

Willkommen, wo Gronë wächst

Die Dawe GmbH Baugeschäft wird Sie auf den nächsten Seiten über das neue Wohngebiet **AM STADTPARK** zwischen Rodeweg und Rhönbogen informieren. Erfahren Sie fortlaufend Interessantes vom Bauvorhaben und vom Groner Leben.

Viel Spaß beim Lesen!

IHRE HELGA DAWE-CURDT



Wir bauen für Sie

NEUGESTALTUNG GRÜNZUG



Es grünt weiter in Gronë

Gleich südlich neben dem Baugebiet entstehen neue grüne Wege zur Innenstadt.

Damit wird das übergeordnete Grünraumkonzept für Gronë vollendet. Von der Apfelallee im Westen geht es über den Jona-Platz zum Stadtpark in Richtung Leinetal und City.

Auf der 200 Meter langen neuen Strecke, die im Dezember eröffnet wird, können Kinder und Erwachsene so genannte Minutenspiele entdecken und erleben. Viel Spaß dabei! ▶ [Seite 7](#)



Ich stelle mir den früheren Bauhof im Jahr 2020 vor: ein modernes Wohngebiet. Kinder spielen Federball auf den verkehrsberuhigten Straßen. Die Groner sind stolz darauf, dass der Stadtteil wieder wächst.

Hans-Dieter Ohlow, Stadt Göttingen



Ein Groner Schatz sind die abwechslungsreichen Spazierwege vor jeder Haustür. Im Stadtpark springen Eichhörnchen über den Weg, letztes Jahr sah ich dort sogar ein Reh.

Ortsbürgermeisterin Birgit Sterr

Ich leite die Kita der Jona-Gemeinde. „Klein reinkommen, groß rauskommen“ ist unser Motto. Bewegung und viele Sprachen sind für uns wichtig, in der Kita wie draußen vor der Tür. Die Kinder geben uns Wärme zurück für unsere Arbeit. Die langen Öffnungszeiten begeistern viele Eltern. Ich freue mich auf die jungen Bewohner im Wohngebiet AM STADTPARK.

Inse Janssen-Oldigs, Kita-Leiterin



Vor 30 Jahren bin ich mit meiner Familie nach Grone gezogen. Zwischen den Nachbarn sind viele Freundschaften gewachsen. Die Dawe Häuser sind eine sehr gute Sache für Grone, weil sie unsere Stärken weiterfördern.

Ina Lüpken, Apothekerin



Neue Häuser für Grone

Quadratisch, alltagstauglich, gut. Architektur ganz praktisch

Direkt am Stadtpark, der 36 Hektar großen, grünen Insel im Stadtgefüge Göttingens, entsteht eine neue Wohnform, erste Wahl in geschützter zweiter Reihe. Ein Paket aus Grundstück und Haus realisiert bezahlbare Wohnräume in bestehender Nachbarschaft mit Haus, Hof und Garten. Das Hauskonzept bietet eine moderne und alltagstaugliche Architektur, helle, großzügige Räume und einen überschaubaren Garten für Bewohner jeden Alters mit individuellen Wohnwünschen. Die Struktur und Bauweise passt sich den Lebensbedürfnissen individuell an. Beim Dreigeschossler fällt das große Studio mit Dachterrasse auf. Die mediterrane Farbgestaltung ist etwas völlig Neues in Göttingen.

Egal ob **DAWE STARTER** oder **DAWE CLASSIC**, Sie bestimmen selbst bedarfsgerecht über die Ausbau- und Gestaltungsvarianten für Ihr neues Zuhause, Häuser für Grone eben. ■

ARCHITEKTEN

■ Bankert & Linker, Architektur + Stadtplanung, Kassel



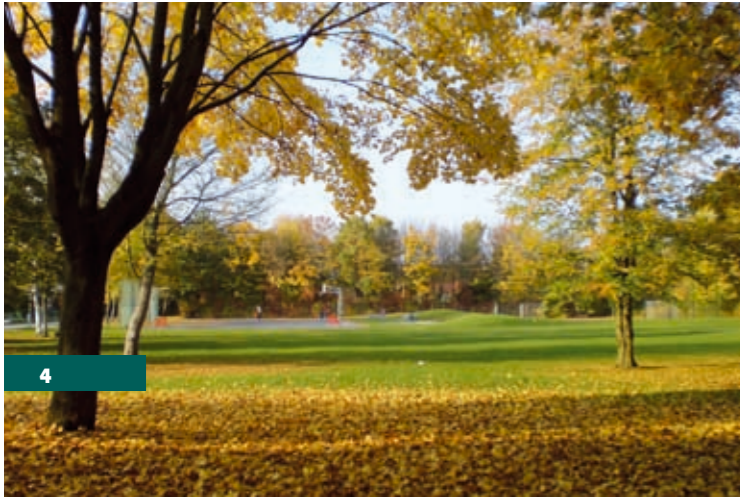
- 1 Nachbarschaftszentrum
- 2 Bürgerhaus | Heimatmuseum
- S Schule
- K Kita | Kindergarten



Groner Gassen



Groner Thie



Elmpark

WUSSTEN SIE EIGENTLICH, DASS ...

Wie gut kennen Sie Grone?

Am lustigen Strumpf:

Die kleine Gasse „Am lustigen Strumpf“, westlich vom historischen Kern, zeugt umgangssprachlich von einer einst musikalischen Familie, die nach dem langen Arbeitstag in der Landwirtschaft in Strümpfen auf der Straße ausgelassen tanzte.

SCHAUEN SIE AUF

■ www.ich-wohne-in-grone.de Entdecken Sie neue Häuser für Grone und das eine oder andere weitere Groner Geheimnis!

Ballspielen in Grone:

Und wussten Sie schon, dass Grone die meisten Fußballer Göttingens mit den meisten Ballspielplätzen in der Stadt hat? Kein Wunder, denn mit 12 Prozent aller Kinder und Jugendlichen unter 18 Jahren wohnt die jüngste Bevölkerung am häufigsten in Grone. ■

ARCHITEKTEN

Kompakte Baumeister

Aus dem „städtebaulichen Gutachterverfahren für neue Wohneinheiten in Göttingen-Grone“ im Jahr 2005 gingen die Kasseler Planungsgemeinschaft Bankert & Linker und foundation 5+ mit dem Siegerentwurf hervor.

Ausgelobt wurde der Wettbewerb durch die Stadt Göttingen gemeinsam mit der Dawe GmbH. Das interdisziplinäre, junge Team begleitet auch die Umsetzung des 1. Bauabschnitts.

Die Architekten und Landschaftsarchitekten standen von Beginn an mit ihrer besonderen Handschrift für Qualitätswillen und bezahlbare Baukultur, genauso für den wesentlichen Blick am Standort und ein Gespür für aktuelle Wohntrends und -bedürfnisse. „Jedes Projekt als individuelle Aufgabe sehen und keine vorgefertigten Lösungen verwenden.“ Die Bürophilosophie der Architekten und Planer ist Garant für ganz individuelle, junge, frische, neue detaillierte Lösungen, für hohe gestalterische Qualität und verschiedene Geldbeutel, für ein zukunftsfähiges, nachhaltiges Projekt in Grone. Uschi Bankert und Michael Linker sind seit 15 Jahren als Architektin bzw. Stadtplaner tätig. 2001 schlossen sich beide als Büro Bankert & Linker zusammen.

Seit 1997 ist foundation 5+ eine Plattform für Landschaftsarchitekten und Architekten. Die Landschaftsarchitekten zeichnen für die Freiraumplanung im Baugebiet und für den südlichen Grünzug verantwortlich. ■

KONTAKTE



■ **Bankert & Linker**
Architektur + Stadtplanung
Karthäuserstraße 7 – 9 • 34117 Kassel
Telefon 0561 | 76 63 94 0
www.bankert-linker.de



■ **foundation 5+ architekten landschaftsarchitekten**
Karthäuserstraße 7 – 9 • 34117 Kassel • Telefon 0561 | 92 00 08-0
www.foundation-kassel.de

ERSTER BAUABSCHNITT

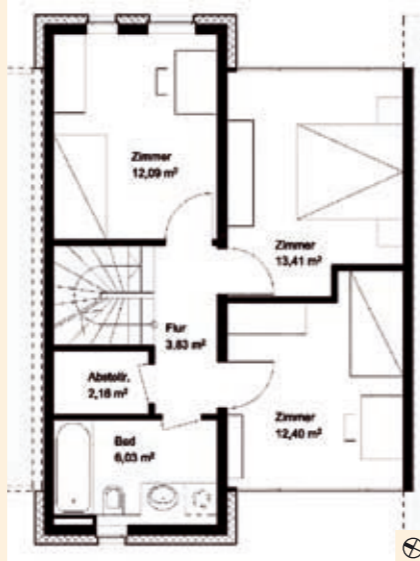




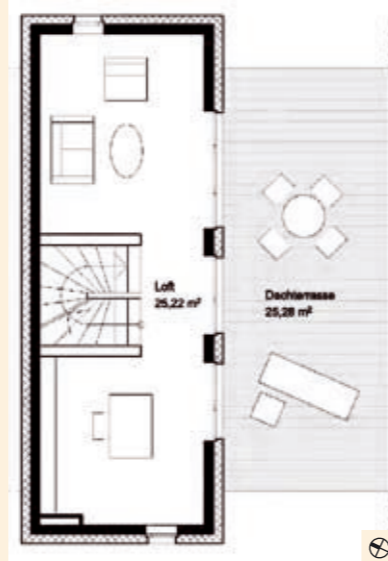
Erdgeschoss



Ansicht von Westen



1. Obergeschoss



Dachgeschoss



Ansicht von Süden

Spielend lernen im Grünen

Den neuen Grünzug kann man spielend entdecken und dabei erholsam flanieren. Die Landschaftsarchitekten foundation 5+ aus Kassel setzten nicht nur neue Bäume, Sträucher und moderne Sitzgelegenheiten ein. Fünf innovative Spielgeräte

für Jung und Alt bieten besonderen Spaß „im Vorübergehen“. Minutenspiele nennen die Fachleute das. Die kleinen Spielinseln mit Sprachrohr, Reck und Wippe lassen den Weg zum Stadtpark je nachdem kürzer oder länger werden. ■



Spaß im Vorübergehen

Ich wohne in Grone

Der Iraner Mehrdad Shahbandeh (37) studierte in Kassel Architektur, wohnt seit fünf Jahren in Grone und arbeitet als Taxifahrer.

Warum Grone?

Mich zog es zufällig hierher. Mein Bruder lebt seit über 20 Jahren in Göttingen. Ich habe auch in anderen Stadtteilen gelebt, aber mein Grone möchte ich nun nie wieder verlassen.

Was gibt es nur in Grone?

Die nahe City und die grüne Umgebung. Als Taxifahrer kenne ich ganz Göttingen und bin deshalb froh, in Grone zu leben. Ich fahre gern schnell Fahrrad, am

liebsten raus aus der Stadt zum Keesee oder am Bahndamm entlang.

Mein schönster Ort in Grone ist ...

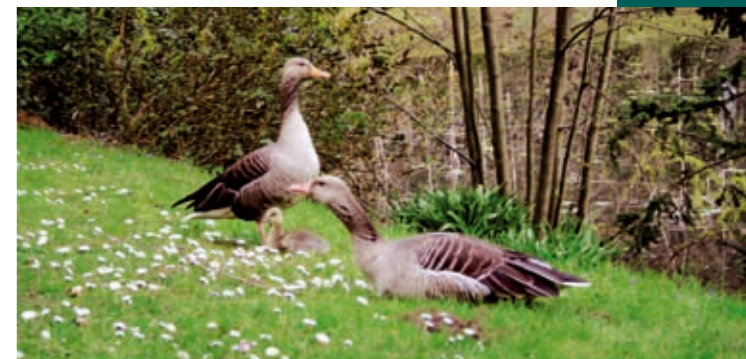
... der Stadtpark! Dort kriege ich den Kopf frei.

Grone ist ...

... ein Stück bunte Republik mit vielen ruhigen Ecken.

Das Neubaugebiet AM STADTPARK ...

... wäre nach der Gründung einer Familie für mich der ideale Wohnstandort. ■





Bauherr Dawe

Dawe ist ein Begriff. Das mittelständische Groner Familienunternehmen mit 120 Jahren Firmentradition beschäftigt 93 Mitarbeiter. 85 arbeiten im Baugeschäft, 8 verwalten in Göttingen 2.300 Wohnungen.

Bei Dawe weiß man, worüber man spricht, wenn vom Bauen die Rede ist. Die Göttinger schätzen die solide Qualitätsarbeit der Firma. Weil der Bauhof expandiert und einen neuen Standort brauchte, kann im Baugebiet **AM STADTPARK** bald gewohnt werden. Dabei erhält der Käufer alles aus einer Hand: Die Dawe GmbH ist Alleineigentümer des Grundstücks, Bauherr, Berater, Bauausführender und Verkäufer zugleich.

Mit Einfamilien-, Doppel- und Reihenhäusern tritt Dawe nun auch als Stadtentwickler für Grone auf. Helga Dawe-Curdts und Sohn Jan-Thorsten Lütjhe führen gemeinsam den Meisterbetrieb und eröffnen dem Unternehmen das Geschäftsfeld der Stadterweiterung. Kein Wunder, dass die Stadt Göttingen dafür allen Erfolg wünscht. ■



Projektteam

Projektleiter Stefan Bergmann: Bauen ist mein Ding!

Stefan Bergmann ist ein besonnener Mann. Er wirkt ruhig und freundlich. Der kaufmännische Leiter, Ausbilder, Finanzbuchhalter, EDV-Systemadministrator und Qualitätsmanager von Dawe – „Das eine kam zum anderen!“ – baute schon als kleiner

Junge Baumhäuser mit seinen Kumpels. Inzwischen wurden seine Gebäude imposanter, wird mit Stein und Beton, weniger mit Holz gearbeitet.

Die Ausbildung des Stefan Bergmann zum Wirtschaftskaufmann bei Dawe ist lange her. Sein Klassenlehrer meinte, Dawe und Bergmann, das passe! Es passt schon 25 Jahre. Das verschmitzte Blinzeln in seinen Augen verrät, dass Stefan Bergmann noch heute gern baut. Er spricht von seiner „Liebe zum Bauen“, weniger vom Haus als der für die meisten Menschen größten Investition im Leben, sondern davon, „den Menschen ein Zuhause zum Wohlfühlen“ zu geben.

Manches aus den Baumhaus-Zeiten gilt für ihn auch heute: „Schon damals war ich für die kostenbewusste Materialbeschaffung

und Personalführung zuständig“. Preispolitik und konsequentes Liquiditätsmanagement sind das Credo des Vollblutkaufmanns. Das ist gut für die 93 Dawe-Mitarbeiter und ihre Familien, für die Auszubildenden bei Dawe und für die Region.

Stefan Bergmann wohnt selbst am Stadtpark und wird alle neuen Nachbarn persönlich willkommen heißen. ■

KONTAKT

■ **Dawe GmbH Baugeschäft**
Lütjen Feldsweg 26 – 30 • 37081 Göttingen
Telefon 0551 | 99 890 11
www.ich-wohne-in-grone.de
www.dawe.de

■ **Stefan Bergmann**
Telefon 0551 | 99 890 99
bergmann@ich-wohne-in-grone.de





10

Groner Impressionen

GRONE – SALINE IST SPITZENREITER

Das Salz in der Suppe von Göttingen

Vor 250 Millionen Jahren war Grone ein Ozean. 450 Meter unter Grone liegt eine Natursole. Die Saline ist Spitzenreiter bei den Touristen, vor dem Nobel-Rondell des Stadtfriedhofes. Grone hat viel zu bieten. Jede Broschüre zeigt ein neues Stück Groner Stadtrundgang.

■ Saline Luisenhall:

Salz für Küche und Gesundheit aus Europas einzig aktiver Pfannensiederei. Im Badehaus relaxen und Heilen bei 30°C und 27% Salzgehalt

■ Stadtfriedhof:

50 Fußballfelder groß, märchenhafte Denkmäler, wird zu 75 Prozent Stadtpark

■ St. Petri Kirche:

Hier schlummert der Geist von Grone.

■ Rodeweg:

Die alte Heerstraße wurde 1781 durch die heutige Kasseler Landstraße ersetzt.

ARBEITEN UND WOHNEN

Von Grone in den Weltraum

Grone ist zukunftsfähig und reicht bis in den Weltraum. Göttingen, die Stadt, die Wissen schafft, schafft in Grone Werte.

Zum Beispiel mit innovativen Messsystemen in der Luft- und Raumfahrt.

Die Groner schätzen diese Weltspitzenleistungen, denn Leistungsspitze ist das Unterpfand für gute Arbeitsplätze. 16.000 sind das in Grone!

Wo gearbeitet wird, wird auch gern gewohnt. Wo gern gewohnt wird, werden auch neue Häuser gebaut.

Arbeiten Sie in Grone? Bedenken Sie ruhig einmal die Vorteile, hier auch zu wohnen.

Vor dem Hintergrund der ungewissen Pendlerpauschale, der Benzinpreise und der Fahrtzeiten fällt Ihre Entscheidung vielleicht für Grone aus. Dann freuen sich außerdem die Umwelt und Ihr Chef. Das wäre gut für Sie und für Grone. ■



Saline Luisenhall



St. Petri Kirche



Stadtfriedhof



EINWOHNER VON GRONE ERZÄHLEN

Ich wohne in Grone



Margret Brack (71) entstammt der Schmiedemeisterfamilie Volck. Oft wohnt sie im alten Familienbesitz. Ihr Herz ist voller Grone. Berufliche Gründe zogen die Familie 1961 nach Hannover, später nach Hildesheim. Doch immer wieder kehrt sie nach Grone zurück.

Warum Grone?

Hier bin ich groß geworden. In Grone steht mein Elternhaus, von Grone konnte ich mich nie lösen. Ein Stück von mir blieb immer hier. Mein Mann und ich sind, sooft wir können, in Grone. Mein Sohn lebt jetzt hier und führt unsere Groner Wohntradition fort.

Was gibt es nur in Grone?

Vertraute Nachbarschaft, guter Zusammenhalt. Jährlich feiern wir in der Zehntscheuerstraße Nachbarschaftsfest. In der Kirche hier wurde ich konfirmiert, hier heirateten wir, mein Sohn wurde hier getauft.

Mein schönster Ort in Grone ist ...

... der alte Dorfkern, weil Erinnerung wieder lebendig wird. Auf dem Groner Friedhof besuche ich gern die Gräber meiner Ahnen. Oft begegnen mir „alte“ Groner, die zu einem Gespräch bereit sind.

Grone ist ...

... Heimat, wo meine Wurzeln sind. Es kann sein, dass für mich der Zeitpunkt kommt, wieder ständig in Grone zu leben.

Das Neubaugebiet AM STADTPARK ...

... bringt neue Häuser für Groner Bürger. Mögen sie sich genauso wohl fühlen wie meine Familie. Meine Großmutter war eine geborene Dawe, das ist ein gutes Omen! ■

Zehntscheuerstraße



Neue Häuser für Grone



AM STADTPARK

ANTWORT

■ Dawe GmbH Baugeschäft

Herrn Stefan Bergmann

Lütjen Feldsweg 26–30

37081 Göttingen

Porto zahlt
Empfänger

Neue Häuser für Grone



AM STADTPARK

■ **Wünschen Sie mehr Informationen?
Trennen Sie bitte diese Postkarte ab
und schicken sie an uns.
Das Porto übernehmen wir für Sie.**

■ **Ich bitte Sie um
ein persönliches Beratungsgespräch.
Bitte rufen Sie mich an.**

NAME · VORNAME

ANSCHRIFT

TELEFON

E-MAIL

IHR ANSPRECHPARTNER

Dawe GmbH Baugeschäft:

■ **Stefan Bergmann**

Telefon 0551 | 99 890 99

bergmann@ich-wohne-in-grone.de



TERMINE

■ **9. DEZEMBER 2008**

14:30 UHR

Eröffnung Grünzug



■ **JANUAR 2009**

Spatenstich

„Neue Häuser für Grone“



■ **MÄRZ 2009**

Richtfest

„Neue Häuser für Grone“



■ **2. BIS 7. MÄRZ 2009**

**Kauf Park Messe 2009
und Musterhausbegehung**

INFORMATIONEN

über Feste, Termine und
Ansprechpartner:

www.ich-wohne-in-grone.de

Schauen Sie mal rein!

IMPRESSUM

HERAUSGEGEBEN VON DER

Dawe GmbH Baugeschäft

Lütjen Feldsweg 26-30

37081 Göttingen

Telefon 0551 | 998 90 11

www.ich-wohne-in-grone.de

www.dawe.de

Der vorliegende Newsletter dient der ersten Information und ist kein Vertragsbestandteil. Bei den Architektorentwürfen handelt es sich um Kurzbeschreibungen ohne Anspruch auf Vollständigkeit. Irrtümer bleiben vorbehalten.

KONZEPT | REDAKTION

urbanPR Gesellschaft für

Öffentlichkeitsarbeit, Projekt-

und Standortmarketing mbH

verantwortlich: Dr. Ottfried Franke

Redaktion: Stefanie Melnikoff

Telefon: 030 | 884 20 20

www.urbanpr.de

GESTALTUNG

www.wieschendorf-design.de

FOTOS | ILLUSTRATIONEN

Bankert & Linker, foundation 5+,

Thomas Klawunn, Margret Brack,

Inse Janssen-Oldigs, Ina Lüpken,

Birgit Sterr, Hans-Dieter Ohlow,

wieschendorf-design, urbanPR